

## ■性能一覧表

	表面処理	商品点数		幅 (cm)	長さ (m乱)	厚さ (mm)	重さ (g/m <sup>2</sup> )	引張強さ (N/3cm)		引張強さ (N)		破断伸び率 (%)		耐水度 (mm)	認定番号
		色	柄					たて	よこ	たて	よこ	たて	よこ		
シャガール®	撥水加工	23	—	120	50	0.50	370	1176	735	68	39	44	22	1000	F-27103
シャガール®アート	撥水加工	—	48	120	50	0.54	380	1290	858	76	45	56	41	1000	F-28346
 美影® メッシュ	—	8	—	200	50	0.50	340	972	906	113	113	21	25	—	F-30306
美妙® (遮熱) メッシュ	—	7	—	200	30	0.55	370	1050	850	135	78	15	14	—	F-27002
フッキー® メッシュ	—	15	—	200	50	0.47	314	1263	1465	347	337	22	24	—	F-25305
ニューパスティ®	フッ素樹脂 コート加工	40	13	94	50	0.44	460	755	667	120	80	25	29	1500	F-58017
トゥギャザー® (遮熱)	フッ素樹脂 コート加工	9	—	94	50	0.42	460	750	730	101	98	21	26	1500	F-27048
テイジン®テトロント プレミアムタイプ	フッ素樹脂 コート加工	6	—	94	50	0.48	570	750	730	140	110	21	26	1500	F-27049
テイジン® テトロント	フッ素樹脂 コート加工	38	5	94	50	0.38	430	755	667	147	98	25	29	1500	F-52008
ラッシュ® (光触媒)	酸化チタン コート加工	2	—	94	50	0.45	460	755	667	120	80	25	29	1500	F-23031
ストライク® (不燃)	フッ素樹脂 コート加工	17	—	102	50	0.42	570	2400	1800	90 (※)	80 (※)	4.2	3.8	2000	NM-3086 F-23018

●引張強さ：※マークはトラペゾイド法で測定、※無しはシングルタンゴ法で測定。

●測定平均値であり、保証値ではありません。

## ⚠ 使用上の注意

### 1. ロットNO.による品質、出荷管理について

- ①テント生地(原反)には、ロットNO.がサイドラベル(片側)に記載されています。
- ②ロットNO.で品質、出荷管理をいたしておりますので、縫製された製品には製造番号を付与し、これに使用したテント生地のロットNO.を必ず記録、保存してください。
- ※テント生地のロットNO.の記録がない場合、製品に問題が生じても膜材料の品質証明を行う事が困難になります。
- ③品質には万全を期しておりますが、万が一問題が生じましたら、ただちに当社までテント生地の品番とロットNO.を連絡してください。

### 2. テント生地使用上の注意

- ①表面に防汚加工を施しておりますので、折れシワ等が残り易くなっております。
- ②ロールオーニング(可動式テント)等に使用される場合、濡れたままで放置されるとカビが発生する事がありますので十分に乾かしてご使用ください。
- ③ファブリックタイプ(シャガール、シャガールアート)は、風合いを重視している為、耐水性が劣りますので、諸条件により雨が漏ることがあります。大雨の場合は、可動式テントであれば閉じて収納してください。
- ④テント生地が汚れた場合は、ぬるま湯に中性洗剤を加え、柔らかい布もしくはスポンジ等で洗浄してください。半年に一度、テント生地を洗浄して頂ければ長くお使い頂けます。
- ⑤ライスター、パフ等の熱融着による接合の際は、臭気が発生しますので、必ず作業場を換気してください。
- ⑥高周波ウエルダーで溶着する際は、溶着部分に通電性を有する物質が付着し

- ていると、希にスパークを起こすことがありますので、ウエルダーバー及びテント生地の溶着部分に付着物の無い状態で溶着してください。
- ⑦防災加工が必要な際は、(財)日本防災協会の試験に合格しているテント生地、もしくは防災製品認定を取得しているテント生地を使用してください。
- ⑧設計に当たっては性能一覧表の数値を参考にしてください。また、膜構造建築物には国土交通省にて登録されているテント生地(膜材料)をご使用ください。
- ⑨テント生地を安全に使用していただくためには、定期的に点検を実施してください。その際にテント生地の樹脂に亀裂が生じていたり、基布が見えたり、破れ等を発見した場合は、ただちにテント生地の補修または更新をしてください。
- ⑩生地の表面には、方向性がありますので幅寄せの場合は、一定方向に揃えてお取り付けください。
- ⑪生地には表・裏がありますので取り付けの際には、裏面が外側に出ないようにご注意ください。

### 3. 廃棄について

- テント生地及びテント生地縫製品を廃棄される際は、下記の方法で処理してください。
- ①廃棄物処理法、都道府県条例に従って処理してください。
- ②認可を受けた産業廃棄物処理業者に処理を委託してください。

### 4. テント生地の保管について

- 直射日光、高温多湿を避け室内で保管してください。



TEIJIN AWNING MATERIALS 2019 ▶▶▶

お問い合わせ先

帝人フロンティア株式会社

大阪/〒530-8605 大阪市北区中之島3丁目2番4号  
中之島フェスティバルタワー・ウエスト 31F  
TEL.06(6233)3154 FAX.06(6233)5191

東京/〒105-0021 東京都港区東新橋2丁目14番1号  
NBFコモディオ汐留 7F  
TEL.03(6402)7013 FAX. 03(6402)7076

<http://tent.teijin.co.jp/>



テイジンテント公式アカウント

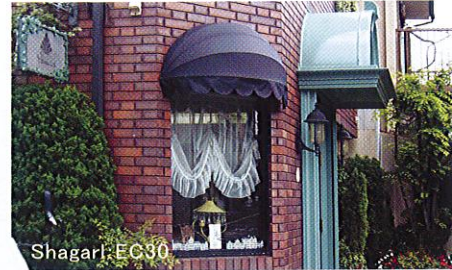
teijintent



- このカタログ中の商品仕様、デザインは予告なく変更する場合があります。
- カタログ中の商品は印刷のため、実際の色とは異なります。
- このカタログに掲載されている写真、文章、イラストの無断転載はお断りします。



環境にやさしい原着再生ポリエステルを使用し、色あせしにくく美しい色が長続きします。  
 多彩なカラーバリエーションで、店舗、住宅を、高級感あふれる空間に彩ります。



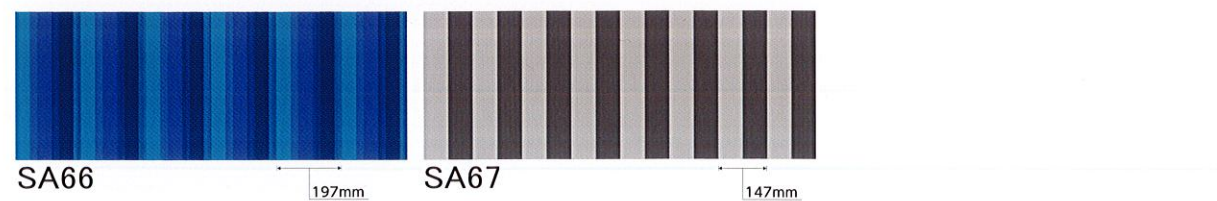
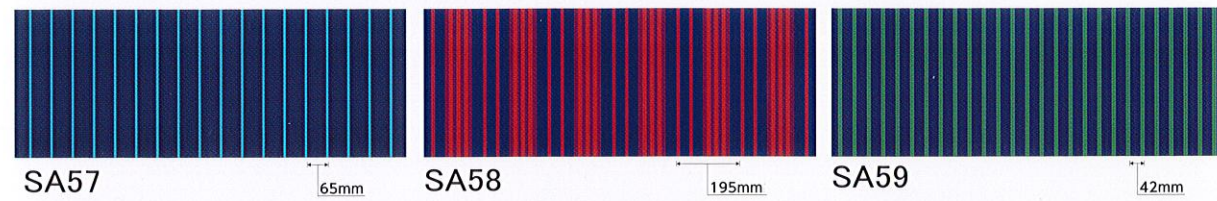
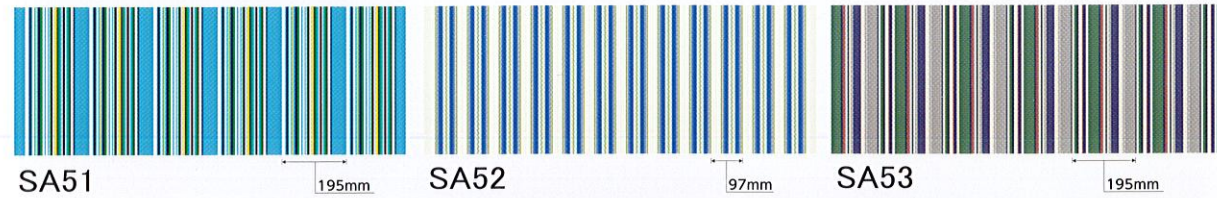
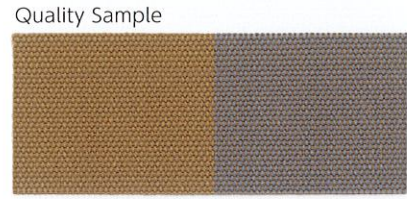
EC11 white ホワイト 透光率 19%	EC13 cream yellow クリームイエロー 透光率 17%	EC34 cherry pink チェリーピンク 透光率 2%	EC31 sax blue サックスブルー 透光率 3%	EC15 medium gray ミディアムグレー 透光率 2%
EC12 grege グレージュ 透光率 20%	EC16 saffron yellow サフランイエロー 透光率 22%	EC18 maroon マルーン 透光率 1%未満	EC25 arabian blue アラビアンブルー 透光率 1%未満	EC30 indigo インディゴ 透光率 1%未満
EC14 cafe au lait カフェ・オ・レ 透光率 3%	EC20 majolica-orange マジョリカオレンジ 透光率 14%	EC23 billiard green ビリヤードグリーン 透光率 1%未満	EC26 royal blue ロイヤルブルー 透光率 1%未満	EC29 black ブラック 透光率 1%未満
EC27 mocha brown モカブラウン 透光率 1%未満	EC19 carmine red カーミンレッド 透光率 11%	EC24 teal green ティールグリーン 透光率 1%未満	EC32 purple パープル 透光率 1%未満	
EC28 oak brown オークブラウン 透光率 1%未満	EC17 purplish red パープリッシュレッド 透光率 1%未満	EC22 forest green フォレストグリーン 透光率 1%未満	EC33 moss green モスグリーン 透光率 1%未満	

**ご注意:**  
 ●幅織ぎの場合には、布目を一定方向に揃えてお取り付けください。●裏面に樹脂コーティングを施してあります。日光が当たると変色を促進する原因となりますので、ご注意ください。  
 ●ロットにより色相差がありますので、同一ロットによりご使用ください。●装飾テントの樹脂加工品に比べて耐水性が落ちます。取り付け場所・諸条件により雨が漏る可能性がありますのでご注意ください。●濡れたままで放置されるとカビが発生する事がありますので十分に乾かしてご使用ください。(防カビ加工を施していません)



SA11 84mm	SA12 84mm	SA13 84mm
SA14 84mm	SA15 84mm	SA21 195mm
SA22 195mm	SA23 195mm	SA31 97mm 97mm
SA32 97mm 97mm	SA33 97mm 97mm	SA34 97mm 97mm
SA35 97mm 97mm	SA36 193mm	SA37 193mm
SA38 193mm	SA39 193mm	SA40 193mm
SA43	SA44	SA45
SA41 105mm		
SA42 105mm	SA46 197mm	SA47 197mm
SA48 195mm	SA49 195mm	SA50 98mm

シャガールで使用している23色の糸を織りあげたストライプ柄。  
エクステリアはもちろん、バッグなどの小物や、ファニチャーまで、幅広い用途でご使用いただけます。



**ご注意:**  
●幅縫ぎの場合には、布目を一定方向に揃えてお取り付けください。●裏面に樹脂コーティングを施しています。日光が当たると変色を促進する原因となりますので、ご注意ください。●ロットにより色相差がありますので、同一ロットによりご使用ください。●装飾テントの樹脂加工品に比べて耐水性が落ちます。取り付け場所・諸条件により雨が濡る可能性がありますのでご注意ください。●濡れたままで放置されるとカビが発生する事がありますので十分に乾かしてご使用ください。(防カビ加工を施していません) ●生地裏面に樹脂コーティングを施してある為、表面の色目より裏面は濃色になります。予めご了承ください。●商品の色は印刷のため実際の色とは異なります。

## Rush ラッシュ 光触媒



Rush® 商品情報

■基 布/ポリエステル100%  
■防炎製品認定番号/F-23031  
■規 格/94cm×50m乱  
■表 面 処 理/酸化チタンコート加工

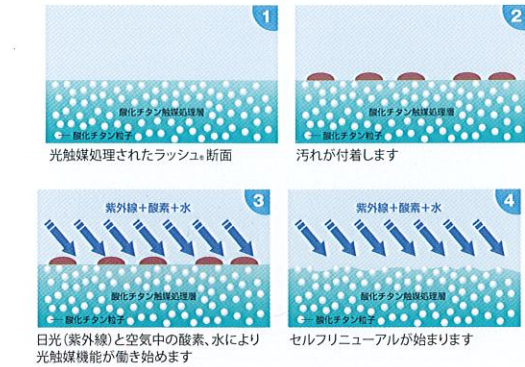
いつまでも美しく!

### 光触媒機能で汚れを除去する「セルフリニューアルシステム」採用

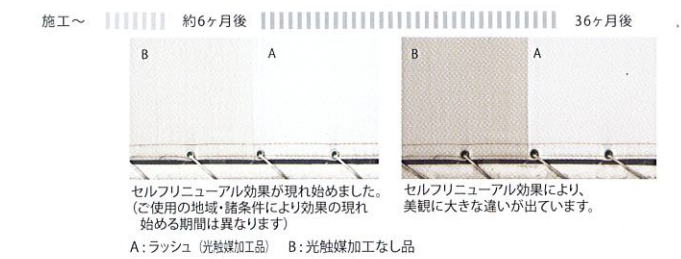
「ラッシュ」は酸化チタン光触媒により表面層を分解し、汚れと共に除去する独自のセルフリニューアルシステムによる防汚性能を有する素材です。また、高周波ウエルダーやライスターなどによる溶着も可能です。(日本国特許 第3933639)  
「ラッシュ」は、カンボウプラス株式会社の光触媒ライセンス技術を用いて開発した商品です。



#### ●セルフリニューアルシステムの仕組み



#### ●施工後の美観の変化(固定式テント)



- 施工当初は汚れが付着するため、初期より防汚性能を要求する用途にはお勧め出来ません。
- 光触媒効果の発現には日射、酸素、水が必要であり、半年程(一夏経過が必要)の時間を要する場合があります。
- 設置場所、向き、傾斜等により光触媒効果の発現が十分に発揮されない場合があります。

**ご注意:**

●分解した表面層や汚れが水と共に流れますので、雨の日にはご注意ください。●印刷・文字入れに関しては当社までお問い合わせください。●ウエルダー接合に先だって、加工適性や加工条件をご確認ください。●表面層はキズ、シワ等が付きやすいので、お取り扱いの際には十分ご注意ください。●表面層に特殊処理を施しておりますので、表面は他商品との接合ができません。他商品と接合される場合は、裏面と接合してください。●日陰など紫外線照射量の少ない場所では、光触媒機能が十分に発揮されない場合があります。●濡れたままで放置されるとカビが発生する事がありますので十分に乾かしてご使用ください。(防カビ加工を施していません) ●ロットにより色相差がありますので、同一ロットによりご使用ください。

## Together トゥギャザー



Together® 商品情報

■基 布/ポリエステル100%  
■防炎製品認定番号/F-27048  
■規 格/94cm×50m乱  
■表 面 処 理/フッ素樹脂コート加工

### 遮熱強化タイプ

高い遮熱効果を備えたテント生地です。  
住宅でも、店舗でも、素敵な空間演出できる  
カラーを展開しています。

日射熱取得率(%)

	通常品(遮熱加工なし)	トゥギャザー(遮熱加工あり)
TS11	20.0	13.3
TS12	21.5	16.9
TS13	29.3	22.0
TS14	34.1	29.3
TS15	43.2	29.7
TS16	35.3	32.3
TS17	33.2	31.1
TS18	33.2	28.8
TS19	33.7	29.6

日射熱取得率とは、室内に取り込む太陽エネルギーの割合を表した数値  
数値の低い方が、遮熱効果に優れています。  
※上記の数値は測定平均値であり、保証値ではありません。



**ご注意:**

●幅縫ぎの場合には、布目を一定方向に揃えてお取り付けください。●濡れたままで放置されるとカビが発生する事がありますので十分に乾かしてご使用ください。(防カビ加工を施していません) ●ロットにより色相差がありますので、同一ロットによりご使用ください。

# New Pasty. ニュー パスティ.



New Pasty® 商品情報

- 基 布/ポリエステル100%
- 防炎製品認定番号/F-58017
- 規 格/94cm×50m乱
- 表 面 処 理/フッ素樹脂コート加工

耐久性に優れたPVC製の布目調素材。  
シボがあるのでロールオーニングの開閉がスムーズで使いやすい。

8826FP 透光率9% white ホワイト	8896FP 透光率11% baby pink ベビーピンク	8891FP 透光率6% grege グレージュ	8932FP 透光率3% lime green ライムグリーン	8823FP 透光率1%未満 lavender ラベンダー
8840FP 透光率4% off-white オフホワイト	8935FP 透光率13% cherry pink チェリーピンク	8889FP 透光率6% beige ベージュ	8941FP 透光率2% bamboo バンブー	8824FP 透光率1%未満 turquoise green ターコイズグリーン
8897FP 透光率13% ivory アイボリー	8881FP 透光率19% red レッド	8841FP 透光率1%未満 cafe au lait カフェ・オーレ	8814FP 透光率1%未満 cactus green カクタスグリーン	8842FP 透光率1%未満 china blue チャイナブルー
8931FP 透光率13% cream yellow クリームイエロー	8880FP 透光率9% cardinal red カーディナルレッド	8938FP 透光率1%未満 olive オリーブ	8884FP 透光率1%未満 green グリーン	8886FP 透光率1%未満 royal blue ロイヤルブルー
8837FP 透光率4% marigold yellow マリゴールドイエロー	8940FP 透光率1%未満 renga レンガ	8846FP 透光率1%未満 dark green ダークグリーン	8834FP 透光率1%未満 spruce green スプルースグリーン	8882FP 透光率1%未満 navy ネイビー
8883FP 透光率19% yellow イエロー	8890FP 透光率2% brown ブラウン	8898FP 透光率1%未満 black ブラック	8885FP 透光率1%未満 deep green ディープグリーン	8830FP 透光率4% light gray ライトグレー
8892FP 透光率17% orange オレンジ	8936FP 透光率1%未満 dark brown ダークブラウン	8937FP 透光率1%未満 slate gray スレートグレー	8933FP 透光率1%未満 silver gray シルバーグレー	8831FP 透光率1% gray グレー
8930FP 透光率4% terracotta テラコッタ	8939FP 透光率1%未満 plum プラム	(表面) (裏面) 8899FP 透光率17% marigold+ivory マリゴールド+アイボリー	(表面) (裏面) 8934FP 透光率12% red+white レッド+ホワイト	(表面) (裏面) 8900FP 透光率1%未満 deep blue+turquoise blue ディープブルー+ターコイズブルー

# New Pasty. ニュー パスティ.

スタンダードなストライプ柄でファサードを鮮やかに演出します。

8861FP 114mm 114mm	8877FP 114mm 114mm	8869FP 114mm 114mm
8872FP 114mm 114mm	8874FP 114mm 114mm	8865FP 114mm 114mm
8873FP 114mm 114mm	8866FP 114mm 114mm	8876FP 114mm 114mm
8871FP 114mm 114mm	8875FP 114mm 114mm	
8879FP 114mm 114mm	8878FP 114mm 114mm	



**ご注意:**  
●8899FP・8900FPは、両面の色が同系色のツートーンになっています。●8934FPは、裏面の色がホワイトになっています。●幅縫ぎの場合には、布目を一定方向に揃えてお取り付けください。●ストライプ柄の裏面については、ストライプ柄のうち最淡色が使用されています。●濡れたままで放置されるとカビが発生する事がありますので十分に乾かしてご使用ください。(防カビ加工を施していません)●ロットにより色相差がありますので、同一ロットによりご使用ください。●商品の色は印刷のため実際の色とは異なります。

# Teijin Teton Tent

テイジン・テトロン® テント プレミアム



Tejion® Premium  
商品情報

- 基 布/ポリエステル100%
- 防炎製品認定番号/F-27049
- 規 格/94cm×50m乱
- 表 面 処 理/フッ素樹脂コート加工

深みある光沢が魅力のプレミアムタイプ。

メタレッド metallic red	メタイエロー metallic yellow	メタグリーン metallic green
メタブルー metallic blue	メタオレンジ metallic orange	メタシルバー metallic silver

※プレミアムタイプは通常品と価格が異なりますのでご注意ください。  
※プレミアムタイプは美しい光沢を保持するため、埃やゴミがついたら水を含ませたスポンジなどで軽く拭き取ってください。

**ご注意:**  
●幅縫ぎの場合には、布目を一定方向に揃えてお取り付けください。●濡れたままで放置されるとカビが発生する事がありますので十分に乾かしてご使用ください。(防カビ加工を施していません)●ロットにより色相差がありますので、同一ロットによりご使用ください。

# Teijin Teton Tent

テイジン テトロン テント



Teijin Teton Tent 商品情報

- 基 布/ポリエステル100%
- 防炎製品認定番号/F-52008
- 規 格/94cm×50m乱
- 表 面 処 理/フッ素樹脂コート加工

1962年の発売以来、半世紀以上にわたるヒット商品。

3678FP 透光率 14% cream yellow クリームイエロー	3902FP 透光率 11% baby pink ベビーピンク	3674FP 透光率 7% vivid green ビビッドグリーン	3666FP 透光率 1% jade green ジャードグリーン	3692FP 透光率 55% off-white オフホワイト
3921FP 透光率 13% yellow beige イエローベージュ	3663FP 透光率 23% opera pink オペラピンク	3915FP 透光率 6% strong green ストロンググリーン	3605FP 透光率 8% emerald green エメラルドグリーン	3687FP 透光率 14% white ホワイト
3680FP 透光率 31% marigold マリーゴールド	3911FP 透光率 20% cherry pink チェリーピンク	3677FP 透光率 3% green グリーン	3669FP 透光率 4% peacock green ピコックグリーン	3601FP 透光率 8% snow white スノーホワイト
3907FP 透光率 11% ocher オーカー	3603FP 透光率 27% yellow イエロー	3924FP 透光率 1%未満 british green ブリティッシュグリーン	3667FP 透光率 4% light blue ライトブルー	3600FP 透光率 1%未満 black ブラック
3918FP 透光率 3% brown ブラウン	3920FP 透光率 17% orange オレンジ	3913FP 透光率 1%未満 lavender ラベンダー	3602FP 透光率 10% cobalt blue コバルトブルー	3973FP 透光率 13% champagne gold シャンパンゴールド
3923FP 透光率 1%未満 dark brown ダークブラウン	3922FP 透光率 23% tangerine orange タンジェリンオレンジ	3917FP 透光率 5% violet バイオレット	3609FP 透光率 6% blue ブルー	3972FP 透光率 2% dark gold ダークゴールド
3683FP 透光率 18% cardinal red カーディナルレッド	3662FP 透光率 18% scarlet スカーレット	3916FP 透光率 16% strong red ストロングレッド	3914FP 透光率 3% royal blue ロイヤルブルー	3688FP 透光率 1%未満 silver gray シルバーグレー
3682FP 透光率 24% red レッド	(表面) 透光率 12% (裏面) red+white レッド+ホワイト	(表面) 透光率 14% (裏面) silver+white シルバー+ホワイト		

**ご注意:**  
●3971FP・3919FPは、裏面の色がホワイトになっています。●幅縫ぎの場合には、布目を一定方向に揃えてお取り付けください。●濡れたまま放置されるとカビが発生する事がありますので十分に乾かしてご使用ください。(防カビ加工を施していません)●ロットにより色相差がありますので、同一ロットによりご使用ください。

# Teijin Teton Tent

テイジン テトロン テント

光沢感とスタンダードなストライプ柄が楽しい空間を演出します。

3650FP	3956FP	3957FP
3951FP	3952FP	Quality Sample

**ご注意:**  
●幅縫ぎの場合には、布目を一定方向に揃えてお取り付けください。●濡れたまま放置されるとカビが発生する事がありますので十分に乾かしてご使用ください。(防カビ加工を施していません)●ロットにより色相差がありますので、同一ロットによりご使用ください。●商品の色は印刷のため実際の色とは異なります。

## Strike ストライク

不燃材料



Strike 商品情報



- 基 布/ガラス繊維100%
- 不燃材料認定番号/NM-3086
- 防炎製品認定番号/F-23018
- 規 格/102cm×50m乱
- 表 面 処 理/フッ素樹脂コート加工

## 消防法の規制強化に伴い、需要増の不燃機能を備えた装飾テント。

- 固定式テント、ロールオーニング、パーティション、内装材、看板にお勧めします。
- 当社オーニング用閉閉試験4000回(約5年分:測定値であり、保証値ではありません)を試験済み。

**ご注意:** 建築基準法第37条二号認定を所持していない為、テント倉庫等の膜構造建築物の屋根、外壁には使用できません。(一般的な軒先テントには使用できます) NM-番号は建築基準法第2条第九号及び同法施行令第108条の2認定(不燃材料)となります。建築物に使用される場合は当社[FG-8F]を使用願います。

- ・通常のポリエステル繊維より引裂強力が低下します。
- ・オーニングに使用する場合、フロントバーと生地の間目(両端)には補強布をあててください。
- ・オーニングの前垂れ部分は風ではためきにより亀裂を生じる恐れがありますのでご注意ください。

BS11 透光率 10% white ホワイト	BS12 透光率 13% ivory アイボリー	BS24 透光率 14% cherry pink チェリーピンク	BS25 透光率 1%未満 turquoise green ターコイズグリーン	BS23 透光率 1%未満 blue ブルー
BS13 透光率 6% grege グレージュ	BS21 透光率 20% yellow イエロー	BS16 透光率 12% red レッド	BS26 透光率 1%未満 green グリーン	BS19 透光率 1%未満 navy ネイビー
BS14 透光率 3% beige ベージュ	BS22 透光率 17% orange オレンジ	BS15 透光率 1%未満 dark brown ダークブラウン	BS18 透光率 1%未満 deep green ディープグリーン	BS20 透光率 1%未満 black ブラック
BS27 透光率 1%未満 silver gray シルバーグレー	BS17 透光率 9% cardinal red カーディナルレッド			

**ご注意:**  
●保管中、一点に荷重が集中しますと、型跡になることがありますので、分散するように保管してください。  
●幅縫ぎの場合には、布目を一定方向に揃えてお取り付けください。●ガラスの繊維は屈曲面に弱い面がありますので、縫製時および取り付けの際には、折り曲げなどに十分ご注意ください。●縫込みロープ、ハト目部分の縫製時には、必ず補強布を内側にあててご使用ください。●濡れたまま放置されるとカビが発生する事がありますので十分に乾かしてご使用ください。(防カビ加工を施していません)●ロットにより色相差がありますので、同一ロットによりご使用ください。