

特殊マグネット+日本の伝統
の融合

磁石の

力が
あなたの悩みを
解決する

POLYMER
HOLDINGS
ポリマーホールディングス

あったようで今まで無かったのが”MAGLEN”
コストはカット、効率アップ



増え続ける電気代・不必要な
メンテナンス費・虫や空調の漏れ
この課題を解決する為に何が**必要**か？

丁度良いんです。

便利な物が

シンプルで

— P.H

複雑な世の中には

01. MAGLEN とは？

マグレンは「自動シャッター」と「ビニールカーテン」の間に位置する製品です。特徴は導線の動きを止めずに、モノや人の通過・遮断を同時に行うことです。柔軟で特殊な磁石とビニールカーテンなどの「のれん」を組み合わせることで製作しております。電気を使わないので、省エネ対策にもなる、とてもシンプルな製品です。難しいメンテナンスなども必要無く維持コストもありません。サイズ・カラー・材質などは特注でも対応させていただきますので、お客様のご要望に沿った製品として提案・製作が可能です。

マグレンは、建設業、製造業、飲食業、農業など業種を選ばない導入への柔軟さがあり、様々な場所で活躍しています。工場や倉庫、オフィス、飲食店、スポーツ施設、クリーンルーム、喫煙スペースなど、人やモノが通過し遮断を必要とする場所に使われています。例えば、人通りの多い空港などでは人の流れを止めることなく遮断することが求められており、緊急時の安全性を含むマグレンの活用性は今どんどん延びています。特殊マグネットの力と日本の「のれん」のマッチングがこれだけの効果をもたらします。

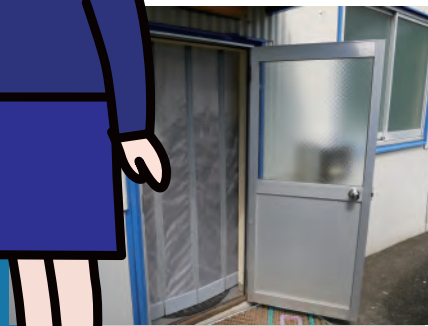
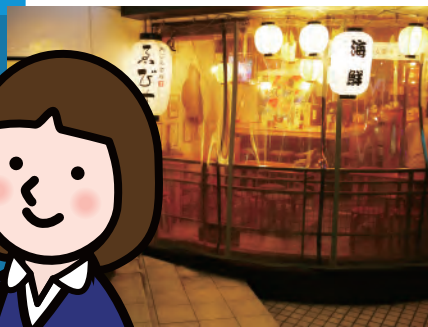
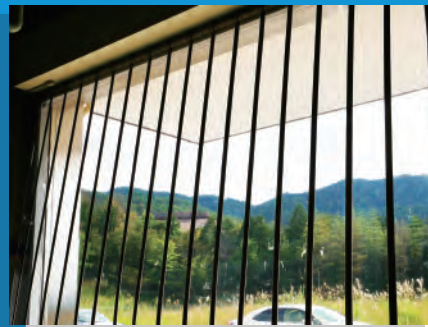
全体的な作業効率もアップするでしょう。マグレンは特殊磁石でがっちり扉が閉まりますが、通過して磁石が外れる際には簡単に外れるように絶妙な磁力になっています。マグレンはあらゆる場所に導入ができ、設備投資のコスト削減、防虫、省エネに大きく貢献します。荷物を持ちながらの通行でもスムーズに通行が可能です。

マグレンはどんな人に

使って欲しい？

MAGLEN は上記説明の通り便利なのは勿論ですが構造もシンプルです。そんなMAGLEN はこんな悩みを改善します。

- ・設備投資のコストを抑えたい
- ・導線を簡易化したい
- ・虫を減らしたい、虫対策
- ・外側と内側を遮断したい
- ・使いたい時にカスタマイズできるドアが欲しい
- ・省エネ対策、防災対策
- ・内側の空調を外になるべく出たくない



MAGLEN 02. MAGLEN 設置までの手順

 <p>1 見積もり依頼書を FAX or MAIL</p>  <p>お客様が導入する間口寸法や取り付け場所の詳細などを記載して担当者にお知らせください。</p>	 <p>3 検討・ご注文</p>  <p>ご提案させて頂いた内容でよろしければ注文情報を担当者までお知らせください。</p>	 <p>5 品質チェック 梱包・納品</p>  <p>生産後、品質チェックを行い問題がなければ発送を手配致します。</p>
 <p>2 ご提案・製作可否のご連絡</p>  <p>頂いた依頼書を元に製作の可否、より合った製品の提案、費用の算出等をしてご連絡させていただきます。</p>	 <p>4 製作開始</p>  <p>ご注文が確定しましたら製品の製作を開始、または規格品であれば指定の加工で生産をします。</p>	 <p>6 取付工事</p>  <p>取り付け工事が必要でしたら、お近くまたはお取引のある施工業者様までご連絡ください。</p>

こちらは目安となりますが、上記の流れで製作から納品までが行われます。ご不明点・ご質問等がございましたら担当者までご連絡くださいませ。

※取り付け工事、施工を依頼される場合はお近くの施工業者様にお問い合わせください。

※高さ 2m 程度の箇所で行う場合は Youtube にて施工の流れを載せていますのでそちらを参考にご覧ください。

※PVC 素材の特徴上、気温によって伸び縮みしやすいので使用条件によってはシートごとに幅 0~1mm 高さ 0~数 cm 程度のズレがある場合がございますのでご了承ください。

※弊社から規格のフレーム・取り付け金具等をご提供いたしますが、使用条件によっては強度の高い取付具が必要で規格品では強度が足りない場合がございます。使用条件等は担当へご連絡ください。

MAGLEN 03. MAGLEN 導入後の声

中部地区 飲食店 お店の壁代わりにしています。導入後はお店の中の雰囲気外にも伝わり明るくなったとお客様から評判です。

中部地区 事務所 事務所のドア代わりに交換しました。開け閉めの手間がなくなり導線がスムーズになりました。

中部地区 製造メーカー 自動シャッターの導入を考えていました。必要な機能性を確保した上で設備投資のコストを抑えられたので満足です。

関西地区 食品工場 フォークリフトが通過する入り口に導入しました。気になっていた虫と空調が外へ出るのが改善されました。

関東地区 国営機関 禁煙法改正により今までの体制を変更する際にマグレンが最も適していたので採用させていただきました。

東北地区 建設業者 開閉の時間をなるべく減らし、風対策を簡易的にできるものを探していました。簡単に取り扱いができるので便利です。

MAGLEN 04. MAGLEN はお客様のお悩みを改善する力になります

省エネ

開閉時に電力を使用せず、室内の冷暖房効率を UP させることでの『省エネ』を実現させます。

低コスト

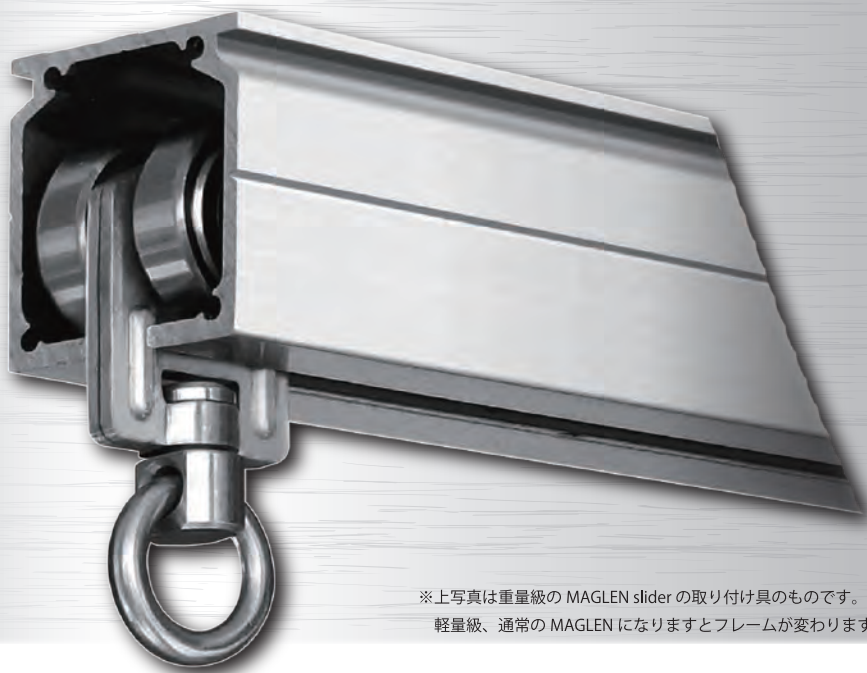
自動扉や自動カーテンよりもかなりの低コストで設計・設置ができます。

防虫対策

サイズを 1 からオーダーできるので無駄なサイズを作らずピタッと閉鎖し害虫をシャットアウト。

MAGLEN

05. MAGLEN のタイプを選ぶ



※上写真は重量級の MAGLEN slider の取り付け具のものです。
軽量級、通常の MAGLEN になりますとフレームが変わります。



フレームは壁用・天井用とお客様にあわせてご提案させていただきますが、その中でもオススメなのはスライドタイプのマグレンです。通常型と違い自由に移動させることができます。大きな車両や、リフトが通る際にモノや車両への衝突が気になる方はこちらがオススメです。営業時間中だけ最低限の隙間を空けておきたいなどのご要望もクリアできる自由度が高いマグレンです。

■ 特別オプション



強磁石

STRENGTH

磁石の力を更に強めたい時に最適です。
高さが3mを超えるものに推奨しています。



抗菌消臭スプレー

CLEANER

汚れや臭いが気になるようなところで
使用される場合に最適です。



ビニール用接着剤

REPAIR

耳の溶着が剥がれてくる場合があります
ので簡単な修繕に推奨しています。



部分補強

POWERUP

特注で製作される際に部分的な補強が
必要な際はお申し付けください。

※写真はイメージです



お客様のご要望に合わせたマグレンを企画・製作いたします。必要な性能、サイズ、カラー、フレームタイプ、取り付け場所、悩みなどをお聞かせ頂ければ、お客様のご要望に最も見合うマグレンを製作させていただきます。オーダーメイドの納期の目安は最短で1ヶ月からとさせて頂いておりますので、ご注文の際は予めご了承くださいませ。



MAGLEN 06. MAGLEN の取り付け方

■ フレーム取り付け

取り付ける間口の上部にフレームを取り付けます。固定用のネジをドリルで複数箇所に打ち込みましょう。



1

■ ボルトを通す

フレームを取り付けたら付属品のボルトを通していきます。MAGLEN シート 1 枚に対して 2 つを使います。

2

■ MAGLEN を固定する①

ボルトを MAGLEN に通して、付属品のナットとワッシャー、ボルトキャップで軽く固定していきます。シート同士の間隔を詰めて隙間を作らないようにします。

3



■ MAGLEN を固定する②

MAGLEN を軽く固定し、固定板を取り付けレンチ・スパナでしっかりと固定します。MAGLEN の取り付け穴は上下の微調整が出来るように長穴にしてありますので、お客様自身で高さの調節が可能です。※ボルトキャップは強く締めすぎると割れることがあるので注意。

4

所要時間は
約 10 分

※H2000×W1000 の一般的なドア間口の場合

5

ATTENTION



■ MAGLEN 取り付け完了

以上で MAGLEN の取り付けは完了です。とてもシンプルで簡単なので高さ 2m 程度であればすぐに取り付けは可能ですが、3m 以上の高さの場合は安全な環境もしくは業者に設置の依頼をお願いすることを推奨しております。取り外したい場合も簡単に外せますし、保管される際にはシートをロール上にしてコンパクトにすることができます。



07 MAGLEN に良くあるQ&A

- | | | |
|--------------------|---|---|
| 1. Q. 施工方法は？ | → | A. 3m 未満であれば簡単に取り付けが可能です。3m を超える場合には取り付け業者へ依頼してください。 |
| 2. Q. 磁石は切れるの？ | → | A. 磁石ははさみで簡単に切れるようになっていますのでご自身で調整可能です。 |
| 3. Q. 風には強いのか？ | → | A. 風圧によって多少揺れますが、シートがバラバラになりずらないので風が吹き抜けるのを抑えます。シートが軽ければ軽いほど簡単に揺れるので、重さによっても多少変わります。 |
| 4. Q. シートの耐久性は？ | → | A. 人が通る程度であれば長く使い続けることが出来ますが、溶着が弱くなってくる場合がございますので、指定の接着剤にて補強可能です。常に日に当たるとシートは年を重ねるごとに少しずつ変色、温度によって伸び縮みします |
| 5. Q. 電源は必要なのか？ | → | A. MAGLEN は電源を一切使用し無いで利用ができます。 |
| 6. Q. リフトは通っても平気？ | → | A. 問題はありませんが消耗が早く、ノーマルの MAGLEN で通る際は最徐行でお願いしております。リフトを普段通りに頻繁に使用されるのであれば、可動式の MAGLEN slider をご利用ください。 |
| 7. Q. シートの種類は何がある？ | → | A. シートの特性はノーマル・防虫・防炎・静電防止・メッシュ・冷凍・耐寒などがあります。リブや梨地加工も可能です。ご要望があればこれら以外のタイプの施策検討も可能です。 |
| 8. Q. シートの修理・補強は？ | → | A. シートは使用場所・頻度により劣化速度は様々なので破れや破損等に関しましては新たにご注文となります。耳の溶着が弱くなり一部剥がれてくることがありますのでその際は弊社の提供する専用接着剤をお使いください。 |

08 モデル店

モデル店としては弊社の工場の各所に様々なマグレンを展示しています。もし現場で実際に見たいと言うご要望がありましたら日本ポリマー株式会社の本社までお越しくださいませ。Youtube にも使用動画や設置事例の写真をアップしていますのでそちらもご覧くださいませ。



09 品質向上を常に心がける

大きな動きが頻繁にある車両やリフトが通るとシートと鉄板が擦れてしまい、経年劣化が激しいと言う問題を解消しました。常に製品のクオリティを上げるための創意工夫を心がけ、お客様のご要望を素直に取り込み形にしております。



工場の入口に取り付けて開きっぱなしを防止しつつ、通行は簡易に

工場の入り口で作業中は常に開放しているため外から虫や害獣が簡単に入ってきてしまったり、中の空調が外に出てしまったりと行った悩みを解消できます。



開放感ある飲食店にする為に、テラス席の間仕切りに簡単で便利

店内の様子を見せつつしっかりと壁の役割になるような仕切りが欲しい。テラス席を作る為の簡単に取り付けられる丈夫な間仕切りが欲しいと言った悩みにお答えできます。



様々な仕様から選べるマグレンは禁煙対策から冷蔵設備まで

マグレンは通常シート以外にも防虫・静電防止・防寒・防炎などから仕様をお選びいただくことが出来ます。仕様によって様々ですが、禁煙法改正による対策品としてもご利用できます。



フォークリフトが通る箇所にも費用面的にも導入しやすい

自動シャッターをつけているもしくは検討しているが、作業中は開きっぱなし、必要最低限の開閉でなるべく手間のからない仕切りが必要な方にもマグレンは力になれます。



夏場はメッシュタイプで風通し良好

メッシュタイプのマグレンもございます。風通しが良いままで温度管理や虫対策を行いたい農業、養殖場、工場、オフィス、入り口などに使えます。



クリーンルームで扱える間仕切り

通常の間仕切りよりも密閉性が強くて視覚的にも違うものが欲しい。静電気が起きないように静電防止タイプにすることも可能です。



■ 会社概要

名 称: 日本ポリマー株式会社

設 立: 1969年9月4日

代表者: 代表取締役 竹田一哉

■ 事業内容

- ① フッ素樹脂切削加工品、各種エンジニアリング樹脂、金属加工品、製造販売
(半導体・液晶製造装置部品、電気・電子部品、食品製造設備部品、医療機器部品)
- ② フッ素樹脂ファブリック製造販売
(食品、半導体、液晶、内装材、建材などの製造工程部材)
- ③ フッ素樹脂コーティング、各種表面処理品販売
(食品、自動車部品などの製造工程部材、食品包装機部材)

■ 所在地

本社

〒486-0937 愛知県春日井市細木町2丁目69番地
TEL 0568-33-2551 FAX 0568-32-5444

追進事業所

〒486-0952 愛知県春日井市追進町3丁目129番地
TEL 0568-33-6575 FAX 0568-31-9993

中国

NIHON POLYMER (SUZHOU) CO.,LTD.
3-2, DONGWU NAN ROAD, SUZHOU CITY,
JIANGSU, CHINA
TEL 86-512-65975789 FAX 86-512-65975779

韓国

KOREA POLYMER CO.,LTD.
1-233,OIDOCHULKANGDANJI,2211,JEONGWANG-DONG,
SIHEUNG-SI,GYEONGGI-DO,429-450 KOREA
TEL 82-31-8041-9233 FAX 82-31-8041-9986